



原创 LP9.1 黑胶唱盘 体验报告 ① 安装调试篇

文 / 尧辰 图 / 小路

印象中的原创是这样的：国产CD唱机中佼佼者，最美揭盖CD机！不过在原创推出LP9.1之后，多了一种印象：黑胶唱盘后来者。专做数码音源的原创也做模拟音源，于是有些人开始质疑：原创做CD是不错，做黑胶行吗？但是追溯原创的历史，当初做CD的时候不也有质疑，结果呢？好几款经典产品至今让人念念不忘，由此看来LP9.1是可期待的。黑胶回潮的势头明显，软硬件销量逐年上升，这时候原创推出自家首台黑胶唱盘，可谓后知后觉，而国产黑胶唱机生产厂家又多了一家，黑胶玩家也多了一种选择。

原创LP9.1不期而至地出现在笔者眼前，正好给从未安装过黑胶唱盘的小编提供了一个亲身体验的机会，要完整地体验黑胶唱盘的魅力，必须从安装开始。越高档的黑胶唱盘，需要安装和调试的地方就越多，低档的产品几乎无需安装，更别说调试了。不过LP9.1并非初级产品，对应的是真正想玩黑胶的家用，因此安装和调试都要花费一定的时间，对此厂家在说明书上提供了安装和基础的调试方法。下面就由小编来分享这个过程吧。

唱臂的安装

原创LP9.1的唱臂座和唱臂在出厂的时候已经牢牢地用螺丝固定在一起，这一步只要把这个整体固定在底座上面就可以了。



底座的5针接口



唱臂的接口



01. 把底座的5针接口连接到唱臂的接口，过程很简单，对准针位插入即可。



02. 将整支唱臂固定在底座上，对准螺丝位，拧好4颗螺丝。师傅教导，先不要拧紧，方便后面调整臂距什么的。

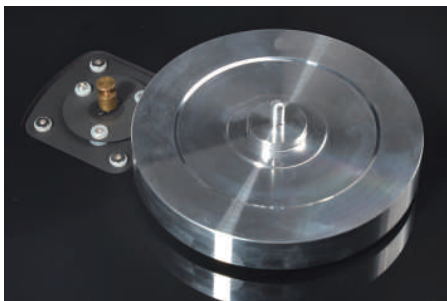


装好唱臂的LP9.1是这样子的

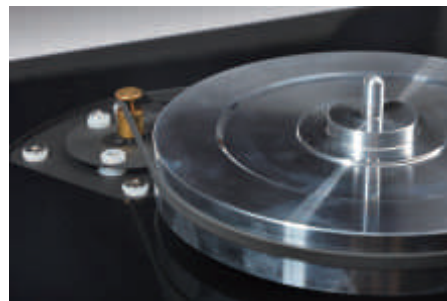
小结：这一步几乎没什么难度，只是在操作的时候不要伤到唱臂和其它部件就可以了。 难度系数：0.001

安装飞轮和盘片

小结：说是安装，其实是放置，过程很简单，只要小心操作即可。 难度系数：1



01. 飞轮的转轴对准底座的转轴孔垂直地放下去，老师说切莫暴力啊。



02. 束上腰带（传动用的皮带）



现在的LP9.1是这样的



03. 安放盘片，对准飞轮轻轻地放下去就是了。



04. 最后放置碟垫，这个动作小学生都会。



现在的LP9.1是这样的，显露出黑胶唱盘的模样

安装唱头

小结：这一步最难的是唱头线的连接，力度不好掌握啊。 难度系数：2



01. 将唱头固定在可拆卸的唱头盖上。师傅教导：螺丝依然不用拧紧，后面调整唱头位置的时候要用。



02. 连接唱头线。师傅教导：唱头线很细，连接的时候要小心，可以用镊子操作，手指就免了。



03. 将固定在唱头盖上的唱头接上唱臂。对准针位插入即可，然后拧紧金属环。



安装完唱臂、唱头、盘片的LP9.1，不过老师傅说这样还没到开声的时候，什么臂距，超距，针压都要测量一下。小编的感受是：只要你动手安装过宜家出品的家具，按照厂家说明书的指导来安装，真的是没什么难度，各位朋友真的不要把黑胶唱盘的安装过程想得太复杂，复杂的只是你看到的文字和图片。

黑胶唱盘的调试，一直以来都显得高大上，因此也有一个高端的叫法：“调校”，对于楼主这种没有玩过黑胶的人来说，那些专业术语就可以把人给弄晕，调试过程的复杂性往往让人望而却步，也许这些都是对黑胶唱盘不了解而造成的，为此楼主是专心至致地把本刊的“Ken哥谈黑胶”看了一遍又一遍，把“臂距”、“超距”、“有效距”以及“方位角（Azimuth）”、“水平循迹角（LTA）”、“垂直循迹角（VTA）”都要弄个大概。

其实也未必要弄懂这些术语，因为原创LP9.1的说明书上就有简单的调整方法，只要傻傻地照着做就可以了。

调整臂距

利用厂家提供的规尺来调整唱机主轴到唱臂柱中心孔的距离，这个距离是215.6mm。老师傅教导：测量的时候尺子要保持水平哦，否则会有偏差。



LP9.1的配件有这个，叫做“唱盘中心延长杆”



01. 将这个延长杆插在转轴上，把规尺有圆孔的一端插进去



02. 规尺的另一端标示215.6这个小孔对准唱臂柱中心孔，看看是否重叠，否则就要调整唱臂的位置。



LP9.1似乎在出厂的时候调好这个距离了，小孔与唱臂柱中心孔几乎重叠，看来无需调整唱臂的位置，真是太贴心了

小结：测量的时候没有什么难度，最难的应该是调整唱臂的位置，必须松开螺丝来进行，也需要耐心。 难度系数：1.5

调整唱头到正确的位置

要调整的是唱头针尖超越转轴的距离，专业术语就是“超距”，厂家规定的是17.4mm。师傅教导：唱头针尖很脆弱的，要小心哦。



01. 固定好规尺，另一头最好对准唱臂柱中心。

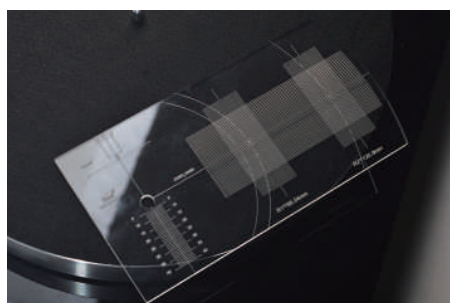


02. 将唱头移到规尺上，看看针尖是否可以到达17.4这个点，不过运气不错，目测针尖基本上位于这个点。

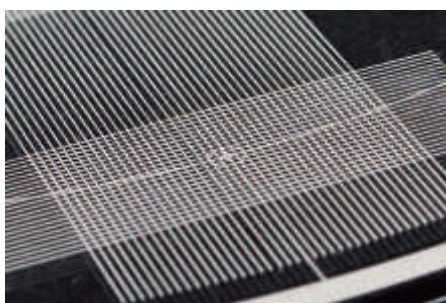
小结：这一步有时需要反复调整唱头位置，让唱针的位置更精确，必要时可以借助放大镜。难度系数：3

调整水平循迹角

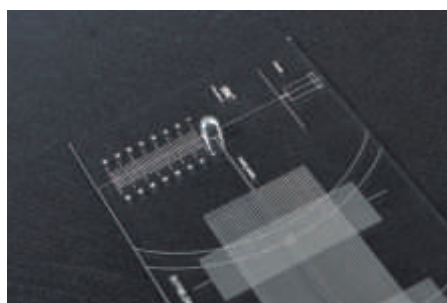
这个还真得搬出专业术语，否则不知道怎么说，不过不想深入了解的同学们对着说明书照做就是了。师傅教导：需要经常移动唱头，小心脆弱的唱针啊，然后耐心也很重要。



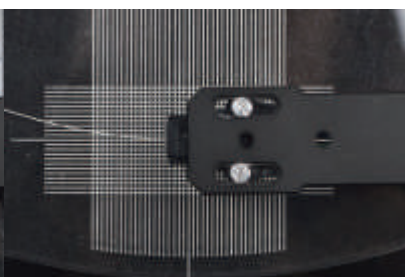
厂家附送的唱头调整规尺



网格上有两个圆点，测量时唱头要到达这两点



01. 先固定好规尺



02. 把唱头移到网格上，唱针要对准圆点，然后俯视观察唱头前端和两个侧面是否和网格平行，现在看上去基本达到要求。

小结：如果唱头前端和两个侧面和网格之间不够平行，就要松开唱头盖或者唱臂固定螺丝来进行微调，过程可能反反复复。难度系数：3

调整针压

当然要根据唱头的数据来调整针压，这次使用的是GRADO Black1 MI唱头（就是动铁啊，一般都是MM动磁），建议针压是1.5。



01. 首次测试的针压为1.32，显然差了一点点。



02. 调整针压重锤，要把它向前推一点点。



03. 这回是1.51，很接近建议值了。

小结：这一步重点是在针压重锤上，调整时的推拉力度不要过大，甚至可以一边旋转一边推拉来进行调整，数值尽量接近建议值就可以了。难度系数：1

这就是原创LP9.1的安装和基本调整过程，难度还是有一些的，但没有想象中那么难，整个过程就是一种“DIY”唱机的感觉。☺